

Boîte à Pralinés

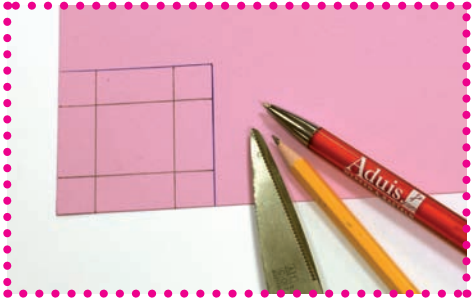
coeur

Matériel :

- ♥ PHOTO CARTON ROSE
- ♥ PAPIER BLANC
- ♥ RUBAN SATIN PINK
- ♥ CISEAU
- ♥ COLLE
- ♥ PLIOIR
- ♥ AIGUILLE À REPRISER
- ♥ CRAYON
- ♥ PINCES FOLBACK

Réalisation :

1. Pour la partie intérieure de la boîte à pralinés il te faut un carton-photo coloré de 6 x 6 cm.
Puis tu plies toutes les lignes selon le modèle (1,5cm).
Puis tu coupes les 4 lignes épaisses (pink) - voir le modèle ci-contre.



2. Les petites languettes sont la surface de colle. Là tu peux y appliquer de la colle et fermer la boîte (répéter l'opération sur les quatre coins).

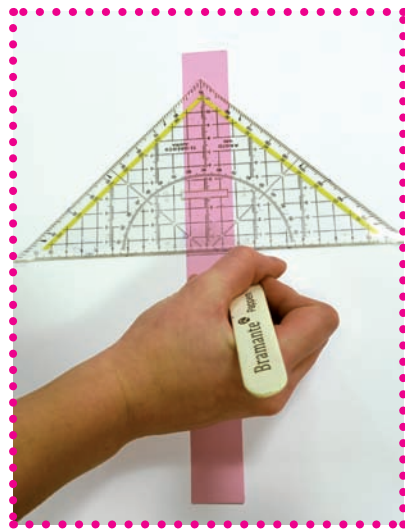


IDÉE DE BRICOLAGE
N°104.586 - BOÎTE À PRALINÉS COEUR

DIFFICULTÉ: *facile*

DURÉE: *env. 20 min*

4. Pour le coeur il te faut une bande de photo-carton de 3 x 30 cm. Plie la au milieu à 15 cm (voir photo).



5. Puis tu colles la boîte sur le pli de la bande (voir photo).

On y est presque ! Il te suffit encore de plier les extrémités pour former un coeur et de coller ou de fixer avec du ruban adhésif.

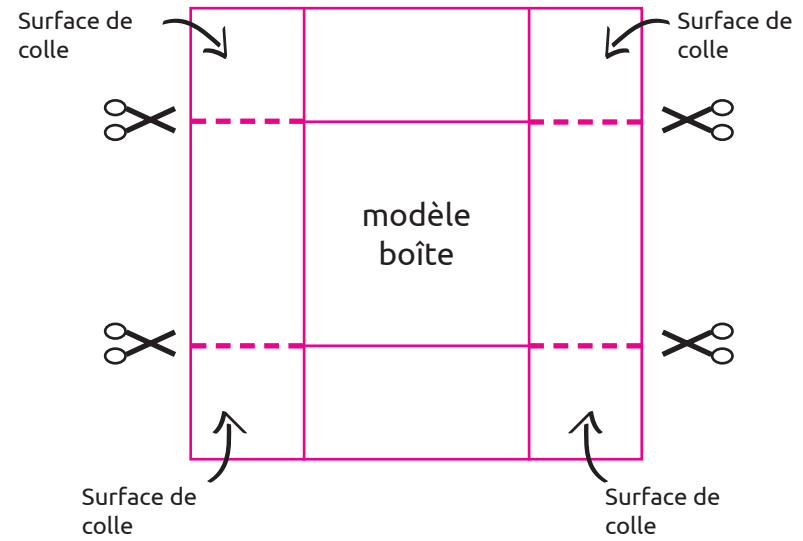


6. Pour décorer, tu prends du ruban satin et une bande de papier sur laquelle tu inscribes un message ou une citation.

Perce 2 trous l'un opposé à l'autre (voir photo). Insère le ruban et fais un noeud.



**BON PLAISIR DANS LA RÉALISATION !!
ET UNE BELLE FÊTE DE ST VALENTIN !
OU FÊTE DES MÈRES OU GRAND-MÈRES !!**



IDÉE DE BRICOLAGE
N°104.586 - BOÎTE À PRALINÉS COEUR