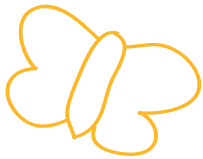


Napperon de Pâques



facile
DIFFICULTÉ: ♥♥♥♥♥
env. 1/2h
DURÉE: ♥♥♥♥♥

Matériel :

- ♥ CARRÉ DE COTON D'ENV. 45 X 45 CM
- ♥ SERVIETTES EN PAPIER, ASSORTIMENT DE PRINTEMPS
- ♥ PLUSTER PEN EN JAUNE
- ♥ POTCH TEXTILE
- ♥ SOUS-MAIN 
- ♥ PINCEAU 
- ♥ CRAYON 
- ♥ FER À REPASSER



Comment faire:

1. Avant de commencer, repasser le carré en coton, les serviettes se laisseront mieux placer. Réfléchis à quels motifs de serviettes tu souhaites utiliser. Pose-les une première fois juste pour voir. Dans la technique des serviettes, tu utilises uniquement la fine couche supérieure de la serviette ! Pose le carré de tissu sur un sous-main imperméable !



IDÉE CRÉATIVE

N°102.035 - NAPPERON DE PÂQUES

2. Commence par le carré du milieu de la serviette, applique sur le carré en coton le Potch textile sur une surface égale de la serviette. Puis tu déposes avec précaution la serviette et avec un pinceau très doux (!) tu lisses avec précaution (!!). Puis tu repasses une fine couche de Potch textile sur l'ensemble. Commence toujours par le milieu de la serviette. Puis tu renouvelles l'opération avec les 4 pièces extérieures.

3. Tu dessines 1 symbole aux 4 coins du carré, avec un crayon. Nous-mêmes, avons dessiné une tulipe, un papillon et 2 fleurs différentes. Tu peux utiliser un crayon auto-effaçable ou un crayon tendre. De toute façon, avec les Plusterpen, il faudra redessiner tous les contours.



4. Tu repasses avec précaution le contour avec le Plusterpen jaune. Certaines surfaces peuvent être dessinées complètement. Tu obtiendras de beaux effets en coloriant les fleurs avec 2 couleurs ! Le napperon central doit maintenant bien sécher. Il faut compter au min. 24 heures pour la colle à serviette ! Après quelques heures, nous recommandons de soulever un peu le napperon du sous-main afin qu'il n'y colle pas ! Pour finir, selon le mode d'emploi des plusterpen et de la colle à serviettes, repasser à l'envers pour bien fixer le tout.



Astuce:

Le sous-main idéal est un sachet en plastique que tu peux préparer toi-même : il suffit de couper les bords et de l'élargir. Pose le napperon sur la partie blanche afin que les couleurs du sachet ne déteignent pas !



IDÉE CRÉATIVE

N°102.035 - NAPPERON DE PÂQUES