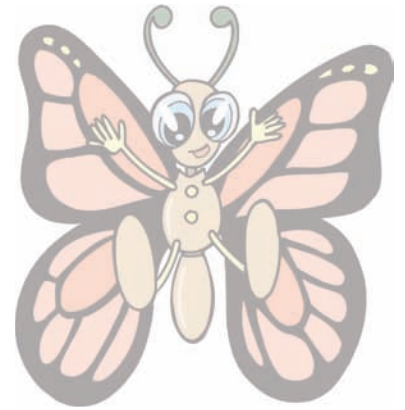


Übung zu den Fällern

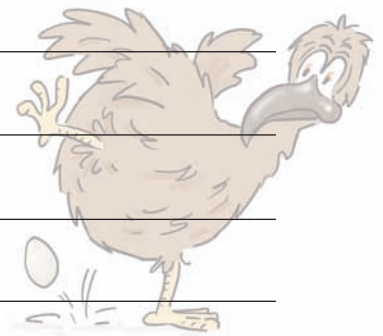
1. Détermine la forme correcte de **der Schmetterling**:

_____ entwickelt sich aus einer Raupe.
 Später verpuppt sich die Raupe von
 _____ zu einem Cocon. Es gibt eine
 große Artenvielfalt bei _____
 An Orten wo _____ auftaucht herrscht
 eine intakte Natur. Viele Leute erfreuen sich am
 Tanz _____ .



2. Réponds aux questions en utilisant la forme correcte :

Wer legt Eier? _____
 Wessen Gefieder besteht aus Federn? _____
 Wem gibt der Bauer Körner? _____
 Wen kann man als Poulet genießen? _____



3. Remplis le texte avec la forme correcte :

lebt im Wasser oder an Land. Wenn die Laichzeit für

gekommen ist, ist
 querung der Strasse

besonders gefährdet. Die Über-

um an den Laichplatz zu gelangen führt vielfach zum Tod

Wenn jedoch der Weg zum Laichplatz für _____ gelungen

ist, lässt er sich im seichten Gewässer nieder und legt dort

den Laich ab. Nach einigen Tagen entwickelt sich aus dem Laich eine Kaulquappe

und aus dieser wird dann nach mehreren Wochen wieder