

Voilier „Le côtier”



Le Comte de Yorkshire aime toujours à se souvenir du temps où il était cantonné à Sumatra, au Service de Sa Gracieuse Majesté. A côté des grands voiliers de la Compagnie des Indes Orientales mouillait également un yacht particulièrement beau, dans le port de Sembala. C'est une reproduction fidèle de ce bateau qui trône maintenant sur sa cheminée.



Les feuilles pédagogiques se rapportant à cet article sont à télécharger sur notre site www.aduis.fr

Nom :		Classe :	
Liste des pièces :		Pièces :	Outils recommandés :
1 contreplaqué	305 / 95 / 4 mm	A, B, C, D, E	Crayon à papier, règle, compas
2 tige ronde	330 / Ø 6 mm	F, G	Perceuse, limes à bois
1 panneaux isolants	305 / 95 / 40 mm		Serre-joints à vis ou à ressort
1 morceau de tissu	250 / 240 mm		Colle, colle à bois, marteau
1 tige ronde	130 / Ø 4 mm	H	Scie sterling, scie à chantourner
1 fil de coton	2,5 mètres		Papier émeri, ciseaux, pince
10 pitons	8 x 3 mm		Mèche Ø 1,5 / 3 / 4 / 6 mm

Matériel nécessaire

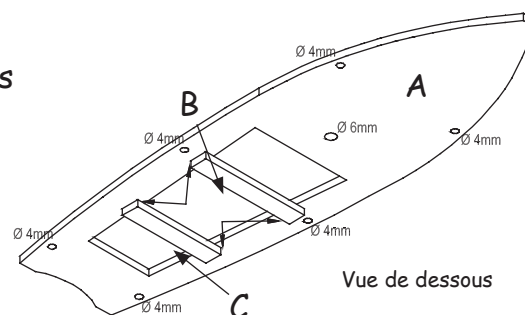
Instructions de montage :1. Le pont :

Commençons par le pont. Sur le contreplaqué (305 / 95 / 4 mm), dessine la forme du pont (A). Découpe également les pièces (B), (C), (D) et (E). Si tu n'as pas de papier calque, procède comme suit : Repasse les contours avec un crayon de papier (appuie bien) pour imprimer les contours dans le contreplaqué. Repasse ensuite la rainure avec un crayon à papier pour la rendre plus visible.

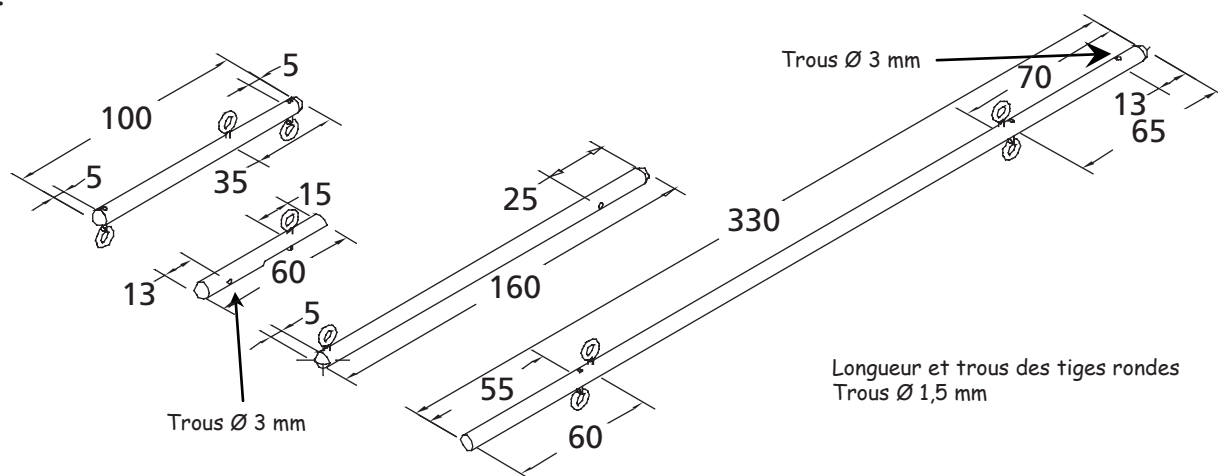
Attention : dessine et perce également tous les trous. (D) a également un trou \varnothing 3 mm. Découpe le pont (A) à la scie à chantourner.

2. Les bancs et le gouvernail :

Colle les bancs (C) et (B) sous le pont. Assemble et colle les éléments du gouvernail (D) et (E).

3. Tiges rondes (mâts, bôme et corne) :

L'une des tiges cylindriques (330 / \varnothing 6 mm) est le mât (F). Dans la deuxième tige cylindrique (G), coupe les pièces suivantes : 1 morceau de 160 mm, 1 morceau de 100 mm, un morceau d'env. 60 mm.

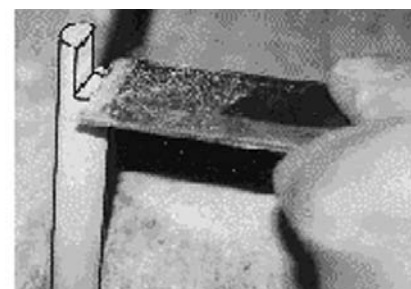


Voici maintenant la tâche la plus difficile de cette construction :

4. Le perçage des tiges cylindriques :

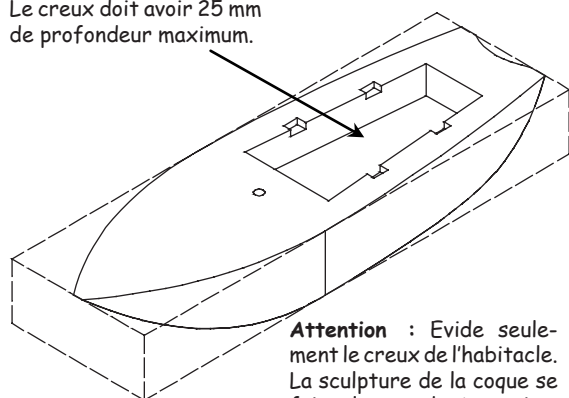
Pour pouvoir visser les crochets dans les tiges cylindriques, il faut pré-percer les trous. Commence par préparer les emplacements des trous en les pointant à la vrille, puis perce avec une mèche \varnothing 1,5 mm et \varnothing 3 mm respectivement. Utilise un étau pendant le perçage.

5. Coupe la tige de 60 mm jusqu'à la moitié dans le sens de la longueur :
Serre la tige dans un étau et arase.



Arase la tige jusqu'à la moitié.

Le creux doit avoir 25 mm de profondeur maximum.



Attention : Evide seulement le creux de l'habitacle. La sculpture de la coque se fait plus tard. **Attention :** Evide jusqu'à 25 mm de profondeur maximum !!!

6. Creux dans le panneaux isolants (305 / 95 / 40 mm) :
Reporte le creux du contreplaqué sur le panneaux isolants. Evide au cutter.

Attention : Evide seulement le creux de l'habitacle. La sculpture de la coque se fait plus tard. **Attention :** Evide jusqu'à 25 mm de profondeur maximum !!!

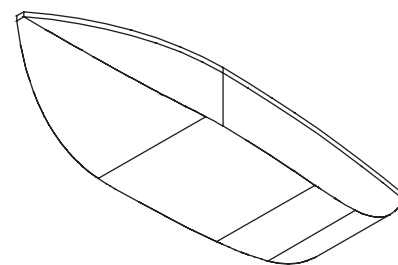
Colle ensuite le panneaux isolants et le pont.
Laisse ensuite bien sécher.

7. Les deux voiles :

Pendant que la colle sèche, coupe les deux voiles. Voir le plan de coupe au dos.

8. Sculpte la coque :

Reprends pour cela les contours du pont. Pour obtenir un meilleur résultat, dessine les lignes de la coque (médiane, transversales, longitudinales) avec un feutre sur le panneaux isolants. Sculpte ensuite la coque avec un cutter et du papier émeri. Arrondis également la poupe.



Sculpte le panneaux isolants au cutter

9. Le bastingage :

Dans la tige cylindrique (H) (130 / Ø 4 mm), coupe 6 morceaux de 20 mm. Fends légèrement les tiges à une extrémité (pour faire passer la ficelle). Colle les tiges rondes. Colle également le mât.

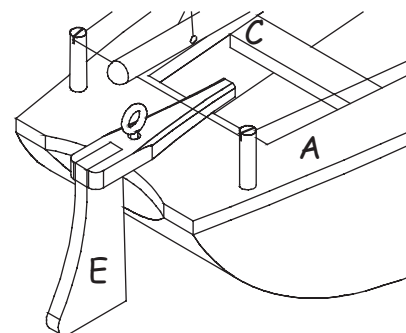
Visse le gouvernail avec un piton (8 x 3 mm).

10. Tends les voiles et les fanions :

Tends les voiles et le bastingage avec la ficelle fournie (2,5 mètres).

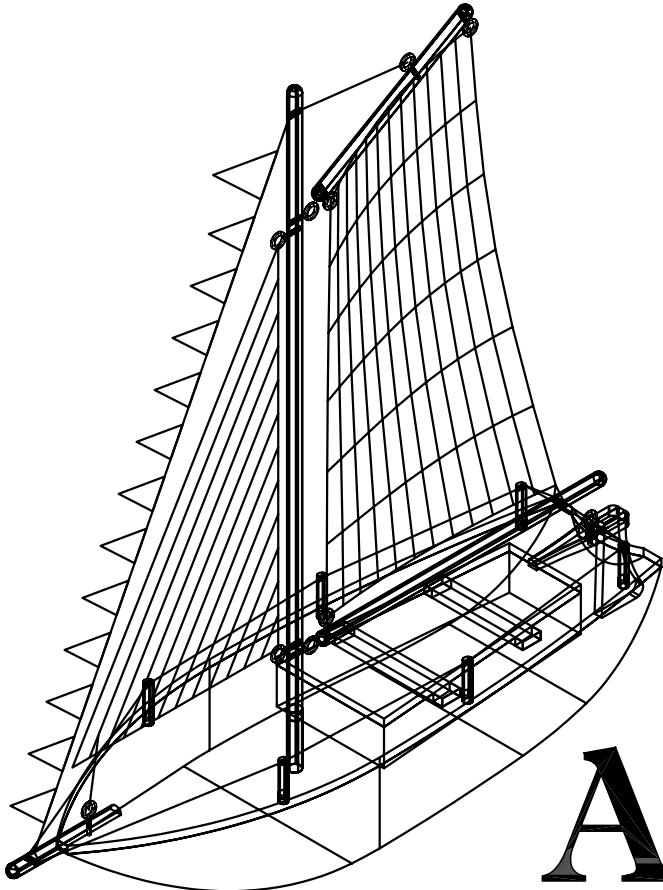
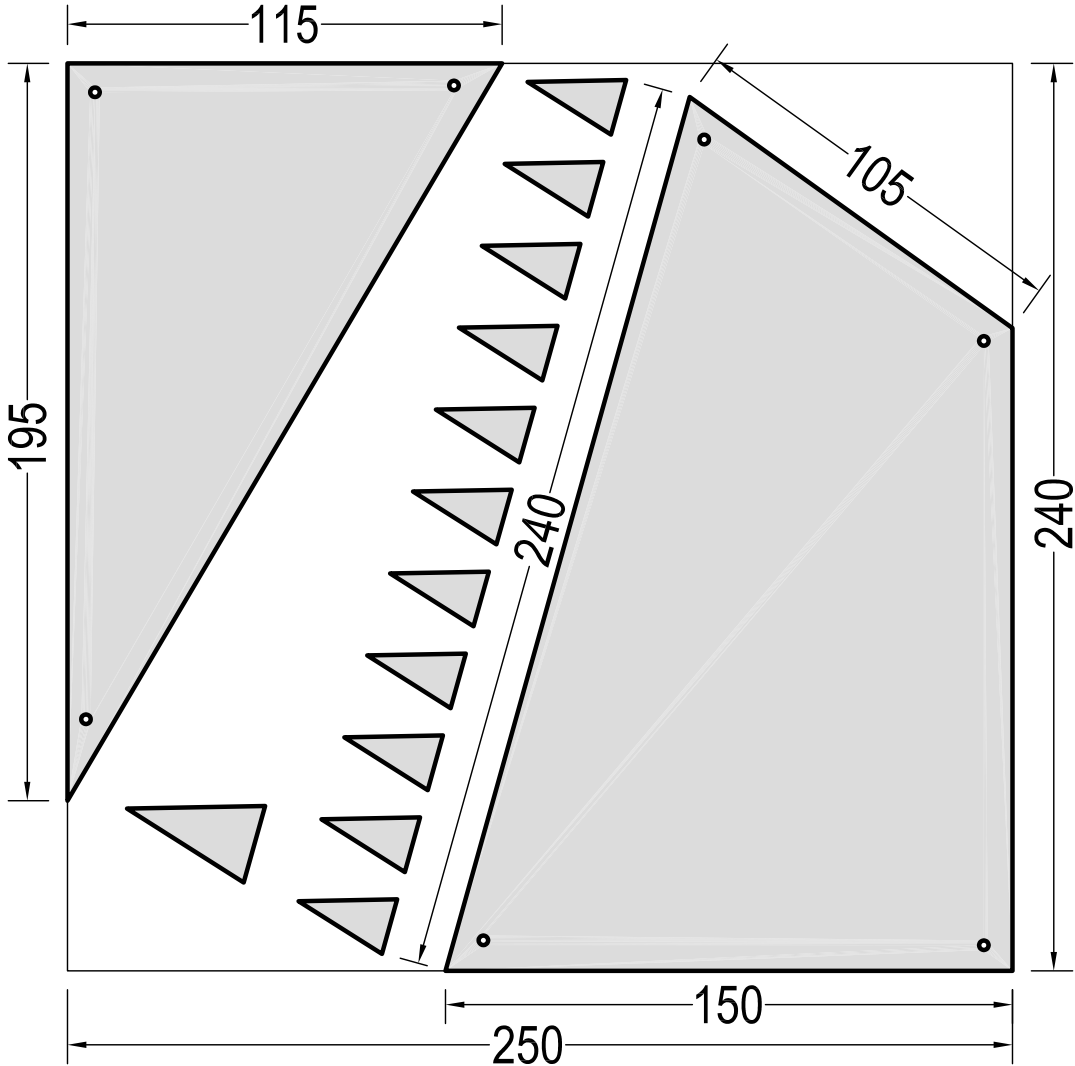
11. Conseil pour les pros :

Tu peux peindre les voiles et les fanions avec différentes couleurs.



Amuse-toi bien et bon bricolage !!!

Découpe du tissu E 1/2 pour la voile



Aduis.

Plaque de base E 1/1
Pièces A -E

Aduis.

